



**C
A
R
N
A
V
A
L**



OU

DONC

CET ARBRE

SE CACHE-T-IL ?

Réponse ci-dessous:

"lou prat del pas",
dans la pente en herbe
sur le Gintou face au Clot,
"l'arbre de lierre fourchu"



Carnaval 2013 des enfants Austruy-Azam



Carnaval d'Albi



Carnaval d'Albi



Classe 1925 - de gauche à droite:

- au 1er rang, Roussel, le maire M.Enjalbert, Joseph Fraysse

- au 2ème rang, X, Ernest Treille, X, Clément Bousquet



Classe 1926



Classe 1927



Classe 1931



Classe 1929:

à gauche, Aimé Barthes du Martinesq; à droite Edmond Azam du Puech Issaly



Classe 1933 - de gauche à droite:

- au 1er rang, Joseph Albinet, X,

- au 2ème rang, X, Léon Enjalbert, X, Elie Alary, Ernest Massol



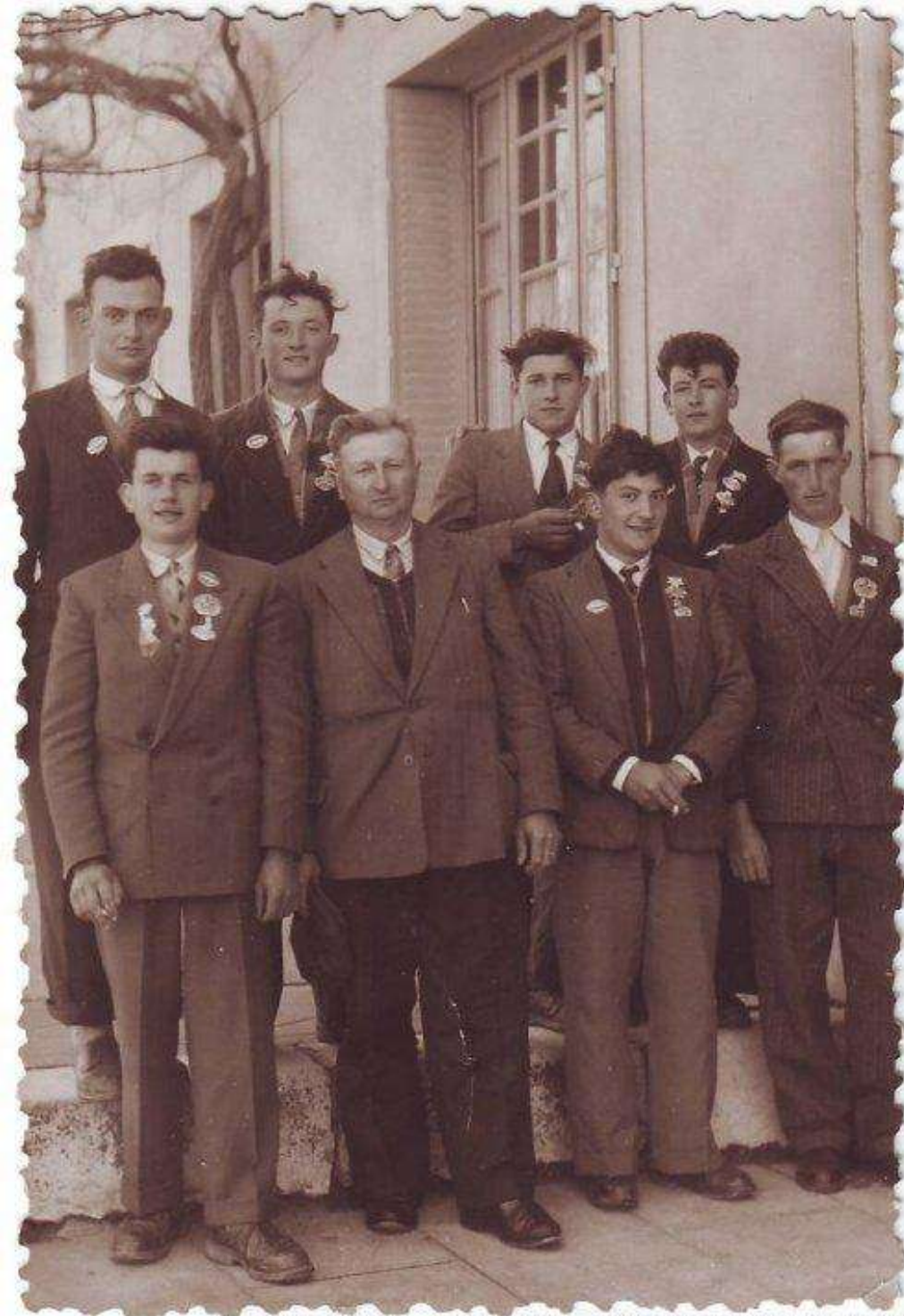
Classe 1933



Classe 1939



Meljac - classe 1957



Conseil de révision - classe 1934 - Meljac 1954 (de gauche à droite)

- 1er rang: Maurice Molinier, Urbain Bousquet (maire de Meljac), Yvon Bousquet & Jean Kalifa
- 2ème rang: Maurice Vigroux, Maurice Loubière, Edmond Sirmin & André Albinet.



30/12/1939 - Fernand Almayrac – René Massol – Marius Cayron



1958 Conscrips

*Georges Gaben, Jean Bousquet et Guy Mazars
Lucien Quettill et José Serra*